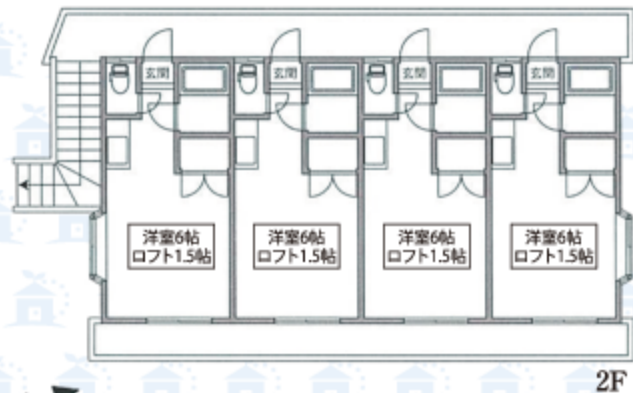


# B'CASA 読売ランド前re·born

小田急線  
「読売ランド前」駅徒歩10分

5,420万円(税込)

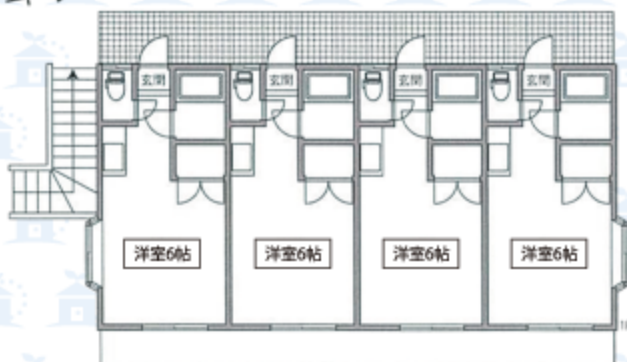
[弊社修繕・(5年間)家賃保証対応付き]



2F

■ 読売ランド前駅から徒歩10分圏内

■ 1R×8部屋  
(2階ロフト付き)



1F

■所在地/川崎市多摩区西生田5丁目■権利形態/所有権■土地面積/(公簿)171.70㎡(約51.93坪)■地目/宅地■地勢/平坦■接面道路/公道■接面方位・道路幅員/南側約5.0m・東側約4.5m■道路面より/等高■備装/完全■建物構造/木造2階建■建築/平成1年(1989年)12月■1階:77.28㎡ 2階:71.76㎡ 合計:149.04㎡(約45.08坪)■間取り/ワンルーム+8部屋■建築率/50% 容積率/100%■用途地域/第一種低層住居専用地域■高度地区/第1種■防火地区/無指定■都市計画/市街化区域■計画道路/無■その他法令上の制限/景観法・宅地造成工事規制法■施設ガス/都市ガス■水道/公営■雑排水/本下水■汚水/本下水■駐車スペース/無■引渡し/現況(賃貸中)■引渡/相談■備考※建築基準法第22条区域※最低敷地面積100㎡※表面利回りは現時点で設定されている収入を1年間得られた場合の年収であり、また、公租公課そのほか当該物件を維持するために必要な経費の控除前のものです。年間収入は現在の賃料をもとに計算されている為、将来にわたって確実に得られることを保証するものではありません。



Towa Corporation

(売主) 東京都知事(1)第102684号

藤和コーポレーション株式会社

〒108-0075 東京都港区港南2-16-1品川イーストワンタワー8F

(お問い合わせ)

TEL 03-6433-9933 FAX 03-6433-9950

営業時間9:00~18:00(土・日・祝日を除く)

担当 津島