

# B'casa 新井薬師前 re-born

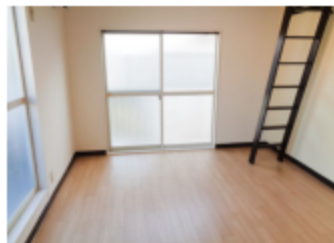
西武新宿線「新井薬師前」駅徒歩7分  
「沼袋」駅徒歩10分  
JR中央線「中野」駅バス約13分

**12,100万円**(税込)  
[弊社修繕・(5年間)家賃保証対応付き]

※上記予定利回りは、家賃価格に対する年間の予定賃料収入(共益費等を含む)の割合で、公租公課その他当該物件を維持するために必要費用の控除前のものです。また、賃料を保証するものではありません。



※写真は全て現地にて撮影したものです。(令和4年2月撮影)



- 室内設備
- エアコン
  - ロフト
  - フローリング
  - IHコンロ
  - 冷蔵庫あり
  - TVモニター付インターホン
  - シューズボックス
  - 都市ガス



■現地案内図



■所在地/東京都中野区松が丘1丁目 ■最寄駅/西武新宿線「新井薬師前」駅徒歩7分・「沼袋」駅徒歩10分・JR中央線「中野」駅バス約13分 ■土地面積/127.27㎡(セットバック部分約2.4㎡を含む) ■建物床面積/139.33㎡ ■面積基準/公得 ■地目/宅地 ■駐車場/なし ■土地権利/所有権 ■構造/木造スレート葺2階建 ■築年月日/1990年9月 ■建蔽率/60% ■容積率/150% ■用途地域/第一種低層住居専用地域 ■高度地区/第一種 ■防火地区/準防火地域 ■道路/公道(42条2項道路 幅員約3.3m) ■引渡し時期/相談 利回りは満室での単純利回り(年間総賃料÷購入価格)で、登記費用・固定資産税・管理費等の必要経費は考慮されておりません。また、賃料収入や利回りは将来にわたって確実に得られることを保証するものではありません。※間取り図や敷地面図は現況と相違する場合があります。その場合、現況を優先します。



セブンイレブン中野新井薬師前駅北店



コモディイダ沼袋店

周辺環境

セブンイレブン中野新井薬師前駅北店…徒歩4分(約300m)  
コモディイダ沼袋店……………徒歩8分(約650m)



(売主) 東京都知事(1)第102684号

**藤和コーポレーション株式会社**  
〒108-0075 東京都港区港南2-16-1 品川イーストワンタワー8F

(お問い合わせ)

**TEL03-6433-9933** FAX03-6433-9950  
営業時間:9:00~18:00(土・日・祝日を除く)

〈担当〉 橋本 津島  
宗川 田中