

B'CASA 調布つつじが丘 re-born

京王線「つつじが丘」駅徒歩12分
京王線「つつじが丘」駅バス利用約4分
バス停「宮の上」停留所より徒歩2分

11,140万円(税込)

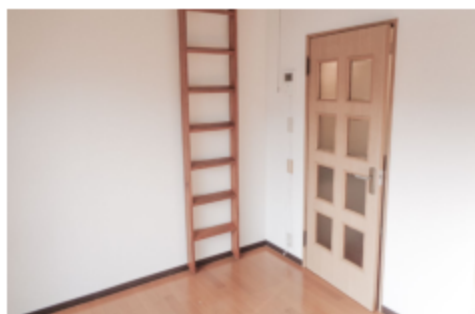
[弊社修繕・(5年間)家賃保証対応付き]
[減価償却4年間]

※上記予定利回りは、家賃価格に対する年間の予定賃料収入(共済費等を含む)の割合で、公租公課その他の当該物件を維持するために必要な費用の控除前のものです。また、賃料を保証するものではありません。



※写真は全て現地にて撮影したものです。(令和4年3月撮影)

■所在地/東京都調布市西つつじヶ丘1丁目最寄駅/京王線「つつじが丘」駅徒歩12分「つつじが丘」駅よりバス約4分「宮の上」停留所より徒歩2分 ■土地面積/155.01㎡ ■建物床面積/173.02㎡ ■面積基準/公簿 ■地目/宅地 ■駐車場/なし ■土地権利/所有権 ■構造/木造スレート葺2階建 ■築年月日/1990年11月 ■建蔽率/80%(A)40%(B) ■容積率/200%(A)80%(B) ■用途地域/近隣商業地域(A)第一種低層住居専用地域(B) ■高度地区/第二種(A)第一種(B) ■防火地区/準防火地域 ■道路/公道(42条1項1号道路 幅員約10.5m)私道(42条1項5号道路 幅員約4.5m) ■引渡し時期/相談 利回りは満室での単純利回り(年間総賃料+購入価格)で、登記費用・固定資産税・管理費等の必要経費は考慮されておりません。また、賃料収入や利回りは将来にわたって確実に得られることを保証するものではありません。※間取り図や敷地図は現況と相違する場合があります。その場合、現況を優先します。



■室内設備

- エアコン ●ロフト ●フローリング ●IHコンロ
- TVモニター付インターホン
- 室内洗濯機置き場 ●都市ガス



サンドラッグキテラタウン調布店



業務スーパー柴崎店

周辺環境

サンドラッグキテラタウン調布店……………徒歩7分(約550m)
業務スーパー柴崎店……………徒歩1分(約70m)

■現地案内図



(売主) 東京都知事(1)第102684号

藤和コーポレーション株式会社
〒108-0075 東京都港区港南2-16-1 品川イーストワンタワー8F

(お問い合わせ)

TEL 03-6433-9933 FAX 03-6433-9950
営業時間:9:00~18:00(土・日・祝日を除く)

〈担当〉 橋本 津島
宗川 田中